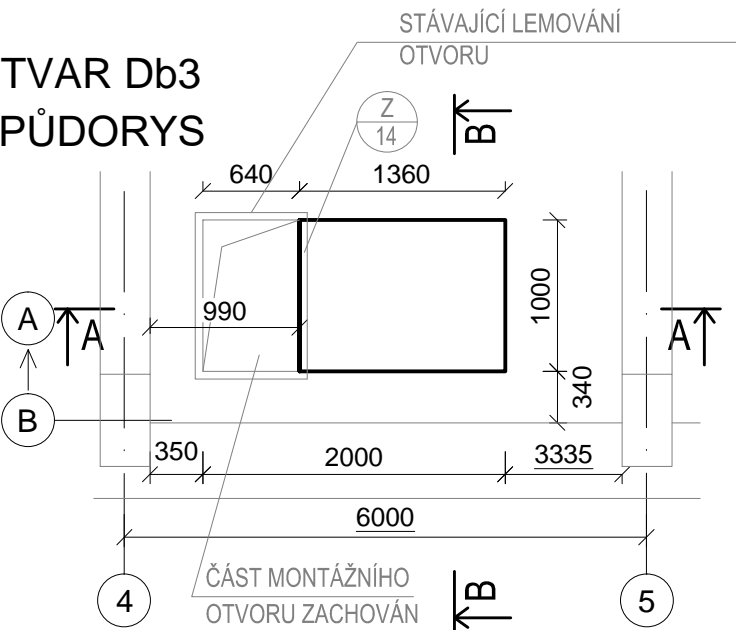


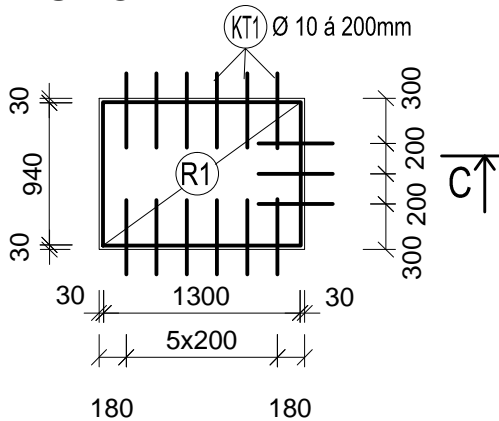
SO 542 DÍLNY MECHANICKÉ ÚDRŽBY A DÍLNY VEDLEJŠÍCH PROVOZŮ

DOBETONÁVKA Db3 - VÝKRES TVARU A VÝZTUŽE

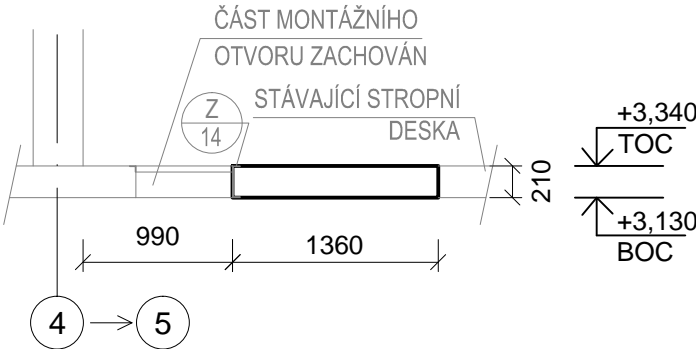
TVAR Db3
PŮDORYS



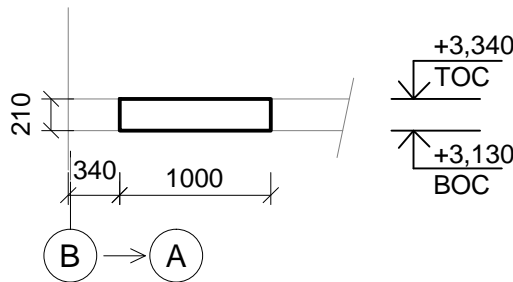
VÝZTUŽ Db3
PŮDORYS



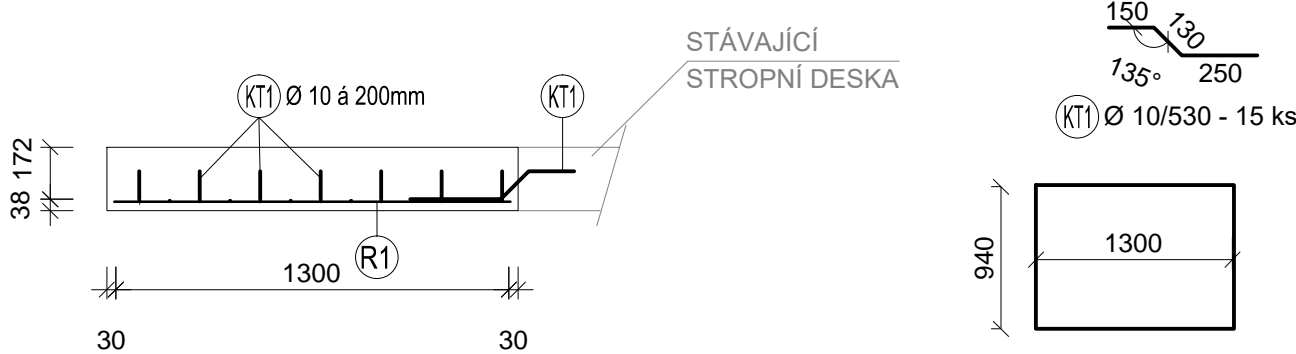
ŘEZ A - A



ŘEZ B - B



ŘEZ C - C
M 1:25



TABULKA VÝZTUŽE :

OZN.	PROFIL	ROZMĚRY (m)	PLOCHA (m²)	POČET ks	HMOTNOST (kg/m²)	HMOTNOST (kg/ks)	HMOTNOST CELKEM(kg)	POZNÁMKA
R1	Ø8/Ø8-100/100	1,300x0,940	1,22	1	7,90	9,64	9,64	KARI SÍŤ
KT1	Ø10	0,53		15	0,617	0,33	4,95	KOTEV.TRNY
HMOTNOST CELKEM (kg)							14,59	

POZNÁMKA:

- VŠECHNY ROZMĚRY STÁVAJÍCÍCH KONSTRUKCÍ NUTNO OVĚŘIT NA STAVBĚ DLE SKUTEČNÉHO STAVU. ROZMĚRY DOBETONÁVKY A VÝZTUŽE PŘIZPŮSOBIT SKUTEČNOSTI, UPRAVIT DLE POKYNŮ AD NA STAVBĚ.
- KOTEVNÍ TRNY VLEPIT DO VRTŮ Ø12mm DO EPOXIDOVÉHO LEPIDLA

TABULKA VÝKAZU MATERIÁLŮ:

POPIS	MNOŽSTVÍ
BETON C 25/ 30	cca 0,29 m³
OCELOVÁ VÝZTUŽ	14,59 kg

BETON C25/30

OCEL: B500B

KRYTÍ VÝZTUŽE min. 30mm

ROZMĚRY VÝZTUŽE JSOU VZTAŽENY K OSÁM PRUTŮ

U KARI SÍTÍ VÝZTUŽE JSOU VZTAŽENÉ K PRŮNIKU KARI SÍTĚ

0,000 = 252,620 m.n.m

SOUŘADNICOVÝ SYSTÉM JTSK, VÝŠKOVÝ SYSTÉM B.p.v.

OPTIMALIZACE POMOCNÝCH PROVOZŮ

STAVBA OPTIMALIZACE POMOCNÝCH PROVOZŮ	INVESTOR STAVBY SAKO Brno, a.s. Jedovnická 4247/2 628 00 Brno		Č. VYHOTOVENÍ
	JMÉNO		
MÍSTO STAVBY SAKO Brno, a.s. Jedovnická 4247/2, Brno	DATUM		REVIZE ČÍSLO
	PODPIS		
	PROJEKTANT	KONTROLOVAL	

STUPEŇ PD:	DPS	JMÉNO	Ing. E. Bušanská	Ing. J. Novotný	Ing. P. Otěpková
ZAK.ČÍSLO:	21-03-01	DATUM	02/2022	02/2022	02/2022
MĚŘÍTKO:	1:50/1:25	PODPIS			
		PROJEKTANT		KONTROLOVAL	VED. PROJEKTANT
		NÁZEV VÝKR. SO 542 DÍLNY MECHANICKÉ ÚDRŽBY A DÍLNY VEDLEJŠÍCH PROVOZŮ 02 - BETONOVÉ KONSTRUKCE DOBETONÁVKA Db3 - VÝKRES TVARU A VÝZTUŽE			
		ČÍSLO VÝKR. 21-03-01-SO542-02-017			ČÁST: D.1.2